

Gérez vos accès à privilèges :

Réduisez les coûts en optimisant la sécurité

Intervenants



Anthony Moillic

FIELD CISO EMEA APAC

Netwrix

<https://www.linkedin.com/in/amoillic/>



Sébastien Freydiger

Chief Operating Officer and Security

SAYCURIT

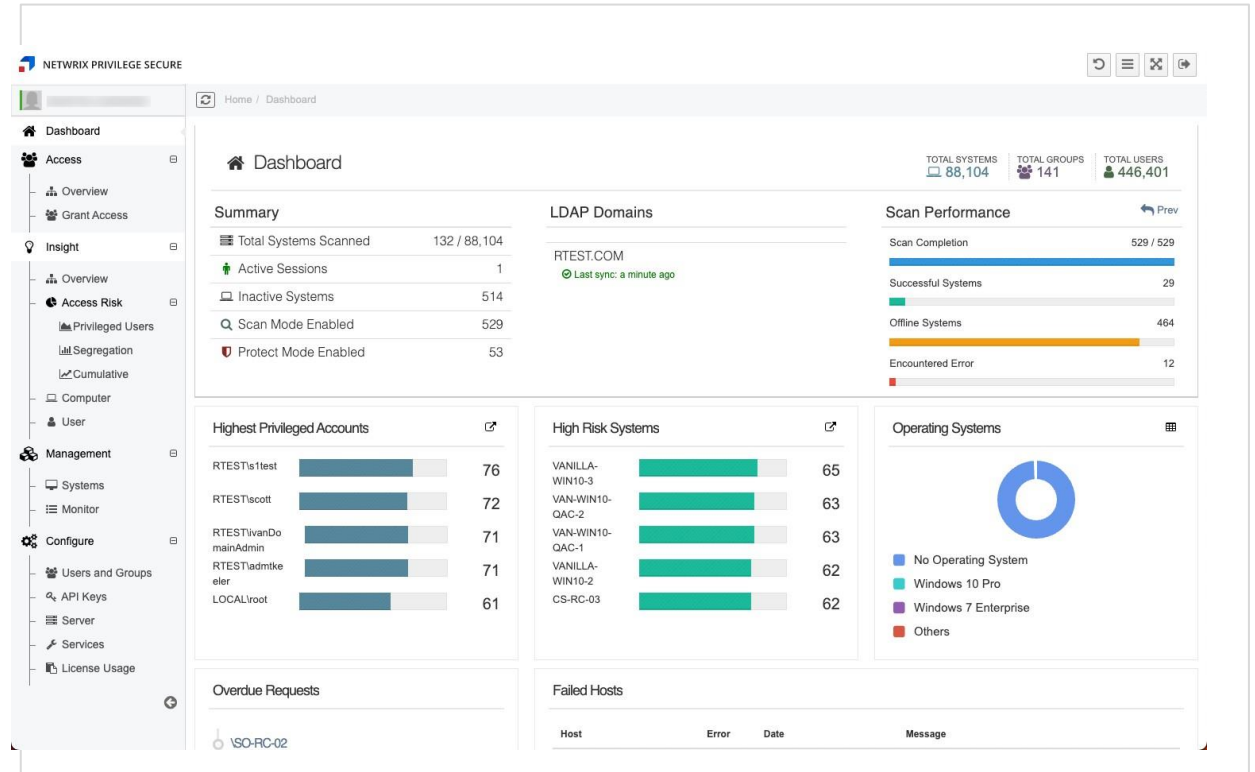
<https://www.linkedin.com/in/sebastien-freydiger-4414152/>

- 01 Réduire au maximum le risque lié aux comptes à privilèges, Anthony Moillic
- 02 Gardez le contrôle, Sébastien Freydiger
- 03 Démo, Anthony Moillic
- 04 Questions

Comment réduire au maximum le risque lié aux comptes à privilèges

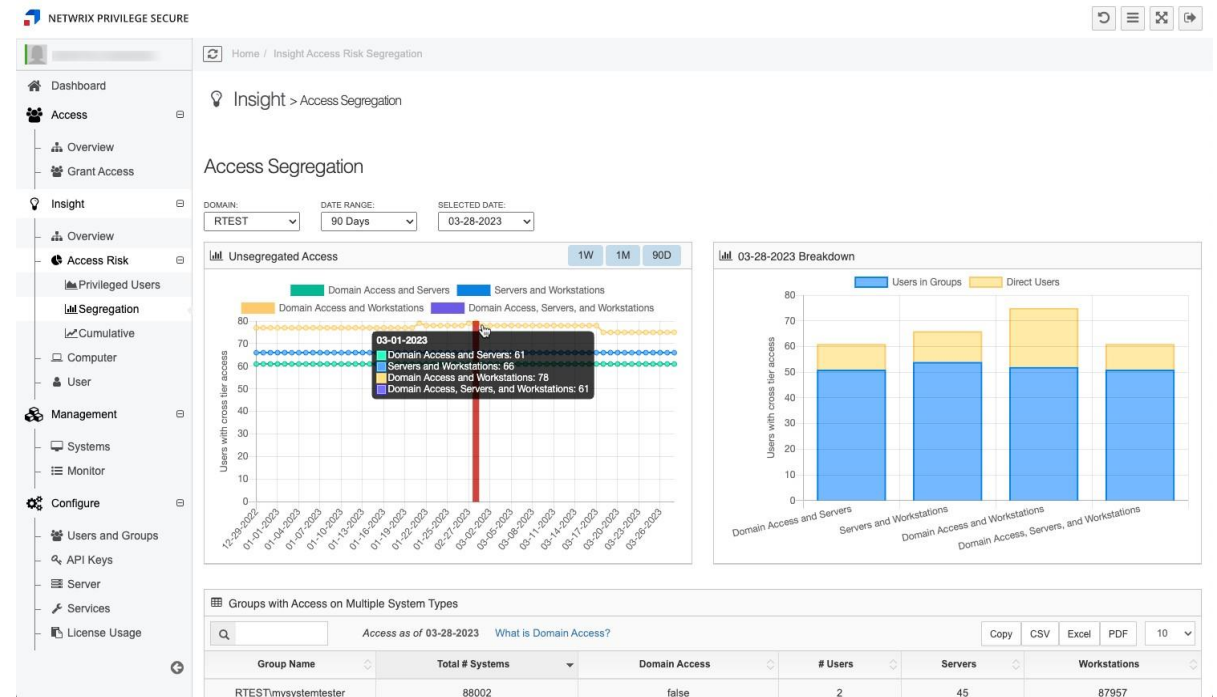
La technologie d'analyse la plus rapide

- Plus de 20 000 appareils analysés par heure
- Détection continue des comptes à privilèges
- Aucun port spécial dédié à l'analyse



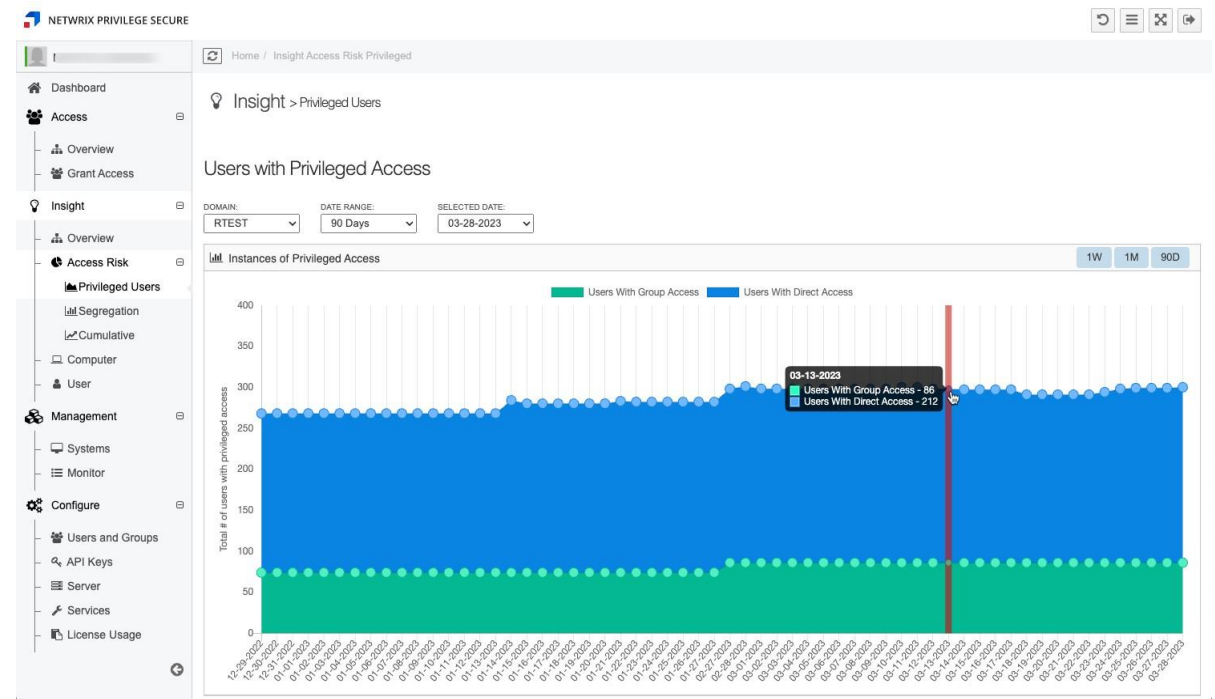
Vue à plat des accès à privilèges

- Liste les membres des groupes pour une analyse à plat
- Fait ressortir le cloisonnement des accès pour analyser la surface d'attaque à haut risque de mouvement latéral



Surveillance de la surface d'attaque dans le temps

- Étudiez à l'aide de rapports l'évolution de la posture de sécurité
- À combiner avec la gestion des accès pour l'opérationnel afin de réduire la surface d'attaque



Gardez le contrôle

Orchestrez...

La puissance de l'orchestration des privilèges

Avant la session

jsmith-
adm



Compte inactif, sans privilèges, surface d'attaque nulle

Pendant la session

jsmith-
adm



Compte actif avec les privilèges strictement nécessaires à la tâche

Après la session

jsmith-
adm



Compte inactif, sans privilèges, surface d'attaque nulle

La puissance de l'orchestration des identités

Avant la session



Compte inexistant, surface d'attaque nulle

Pendant la session

jsmith4hs9
k3h86fd



Compte éphémère doté des privilèges strictement nécessaires à la tâche

Après la session



Compte supprimé, surface d'attaque nulle

Nettoyage de toutes les surfaces d'attaque

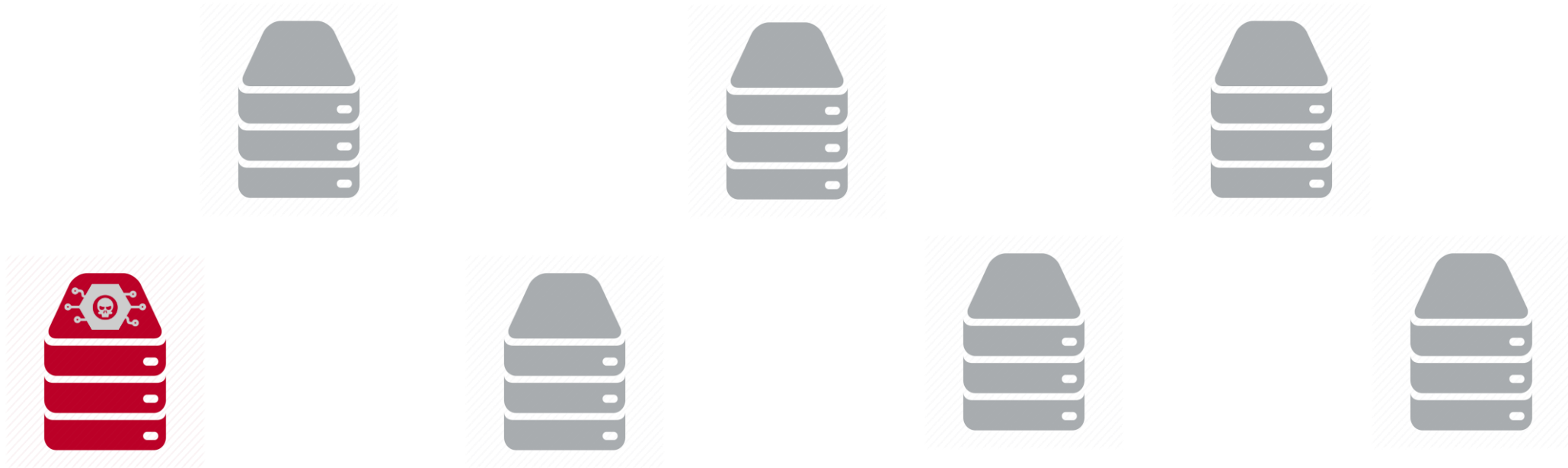
RDP

Services

Partages de
fichiers

Tickets Kerberos

Vers le zéro privilège permanent



Que faisons-nous d'autre ?



Coffre-fort à mots de passe



Enregistrement de sessions



Gestion des environnement Cloud



Gestion des applications



Intégrations d'écosystème



Certification d'accès

Démo

Prochaines étapes



**En savoir plus sur notre site web
Netwrix Privilege Secure**



**eBook: Le meilleures
pratiques sur le PAM**



Témoignage client

Des Question ?



Merci !

www.netwrix.fr